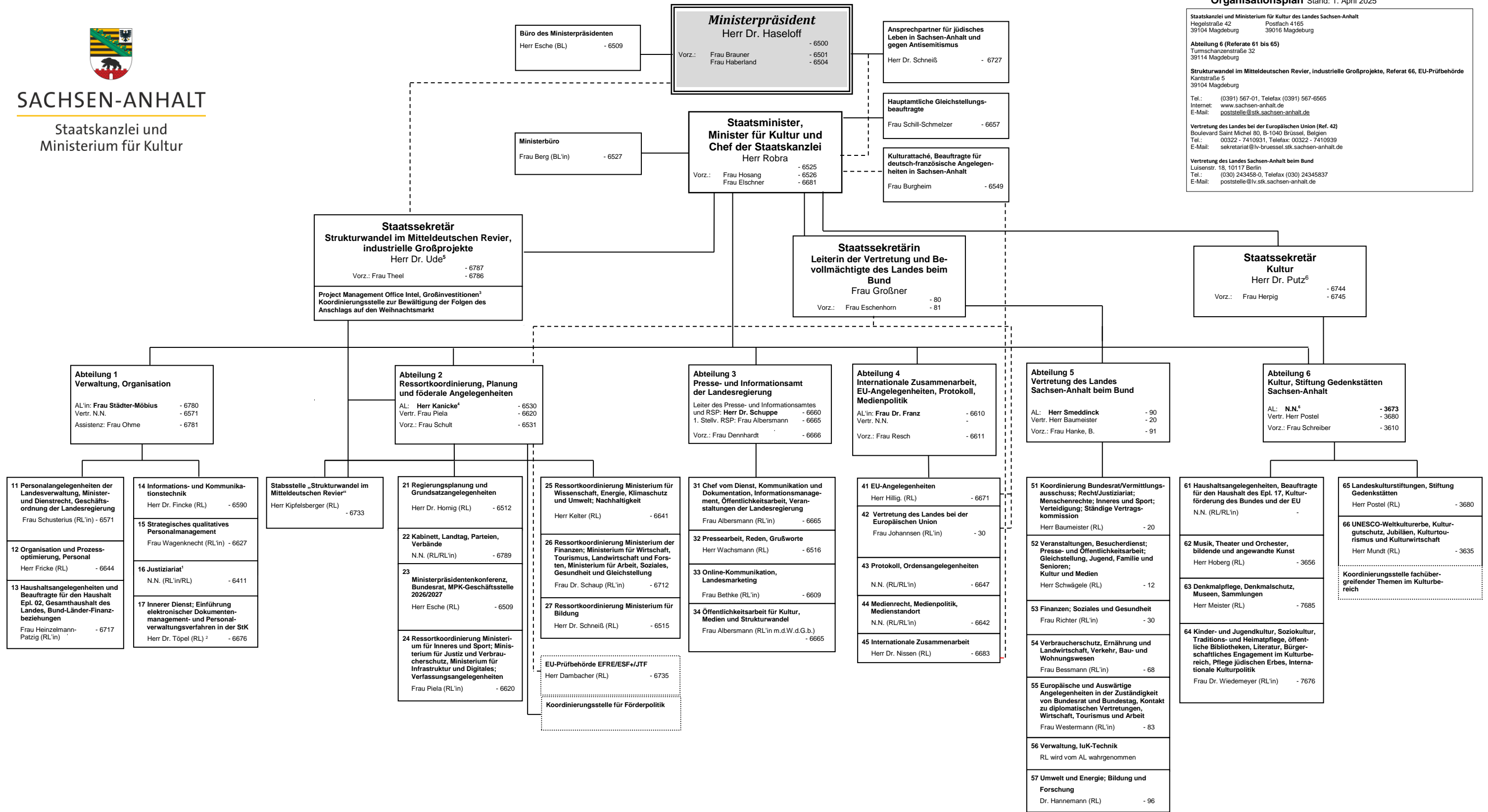




# SACHSEN-ANHALT

## Staatskanzlei und Ministerium für Kultur



### Erläuterungen

<sup>1</sup> Behördliche Datenschutzbeauftragte und Ansprechperson „Interne Meldestelle“

<sup>2</sup> Informationssicherheitsbeauftragter

<sup>3</sup> Im Zusammenwirken mit der Stabsstelle Silicon Junction  
im Ministerium für Wirtschaft, Tourismus, Landwirtschaft und Forsten

<sup>4</sup> Chief Digital Officer

<sup>5</sup> Beauftragter für die Bewältigung der Folgen des Anschlags auf den Weihnachtsmarkt

<sup>6</sup> StS Dr. Putz vertritt die Abteilungsleitung 6

### Abkürzungen

RSP

AL/AL'in

RL/RL'in

BL/BL'in

Vertr.

Regierungssprecher

Abteilungsleiter/-in

Referatsleiter/-in/Ltr. Stabsstelle

Büroleiter/-in

Vertreter/-in